

# Інвестиційний паспорт

Баранівська громада  
Житомирська область  
Україна, 2025





# ЗМІСТ

## Інформація загального характеру

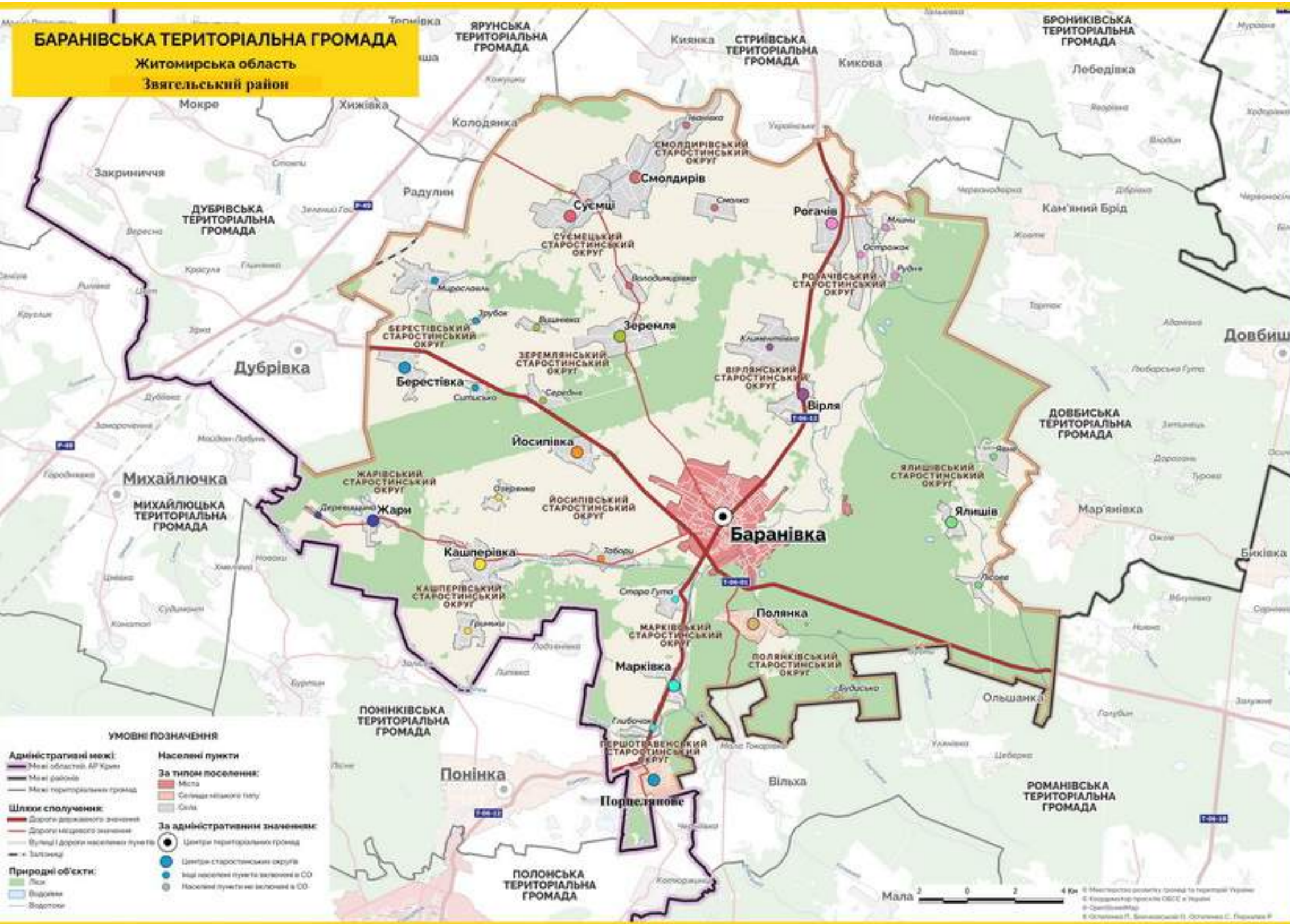
## Фактори інвестиційної привабливості

- Інвестиційні об'єкти .....7
- Природні ресурси .....17
- Геолокація .....20
- Інфраструктура для бізнесу .....21
- Культурна спадщина .....24
- Людський капітал та соціальна  
інфраструктура .....28
- Локальний бізнес .....36
- Інструменти сприяння бізнесу .....39
- Стратегічні документи .....32
- Імідж громади .....43
- Інвестиційні пропозиції .....47
- Контакти .....50



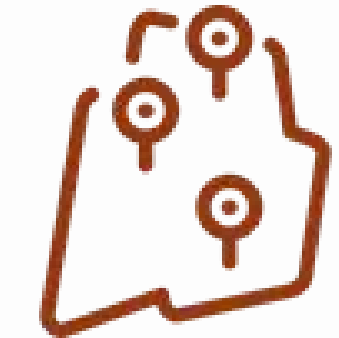
# Баранівська громада, Житомирська область, Україна, 2025

## ЗАГАЛЬНА ІНФОРМАЦІЯ



24,3

Чисельність населення, тис. осіб



602,0

Площа громади, кв. км



35

Кількість населених пунктів



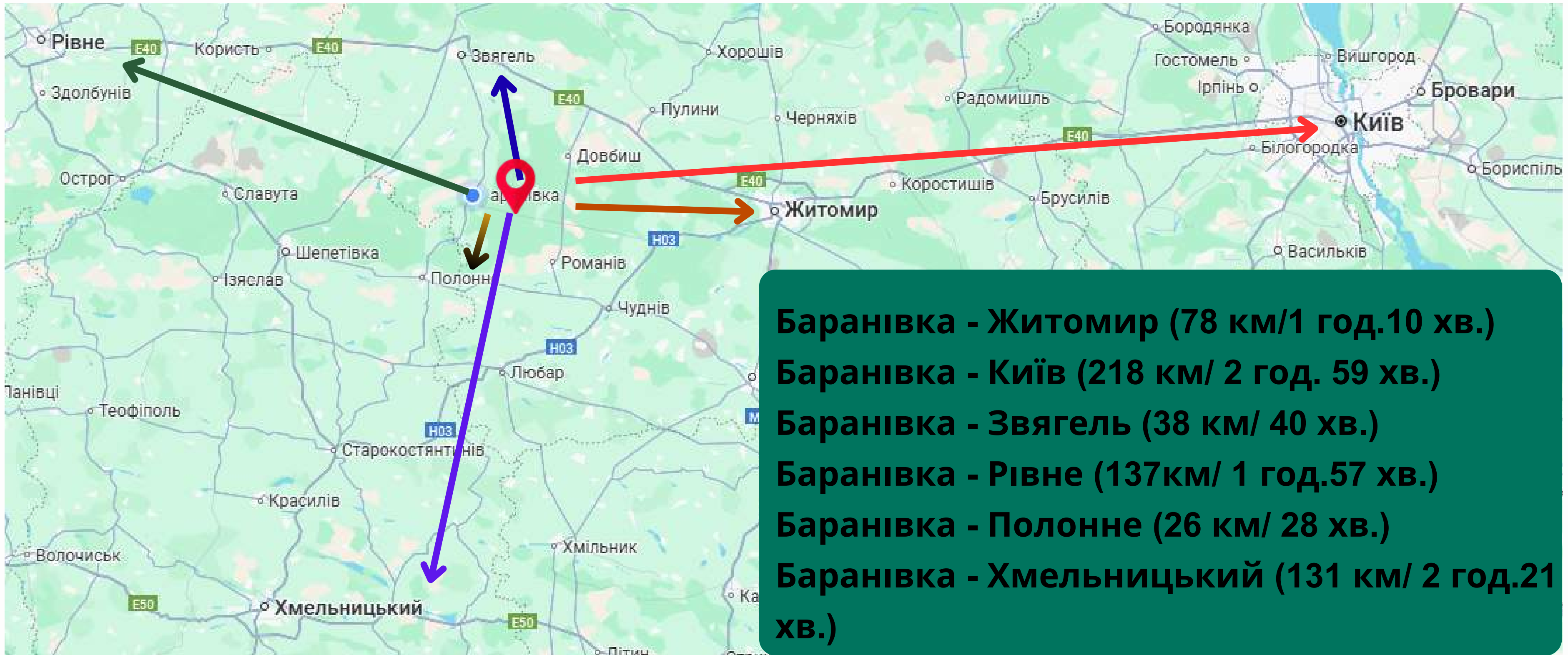
Адміністративний центр

**Баранівка**



# Баранівська громада, Житомирська область, Україна, 2025

## ЗАГАЛЬНА ІНФОРМАЦІЯ (Відстані від Баранівки)





# ФАКТОРИ ІНВЕСТИЦІЙНОЇ ПРИВАБЛИВОСТІ

Це **об'єкти, ресурси та програми** нашої громади, які можуть стимулювати діючий бізнес розширюватись, а інвесторів – створювати нові бізнеси.

Саме сукупність факторів створює сприятливі умови для внутрішніх та зовнішніх інвесторів.

Далі – каталог факторів інвестиційної привабливості нашої громади.



Баранівська громада, Житомирська область, Україна, 2025



Баранівська громада, Житомирська область, Україна, 2025

# ФАКТОРИ ІНВЕСТИЦІЙНОЇ ПРИВАБЛИВОСТІ



ІНВЕСТИЦІЙНІ  
ОБ'ЄКТИ



ПРИРОДНІ  
РЕСУРСИ



ГЕОЛОКАЦІЯ



ІНФРАСТРУКТУРА  
ДЛЯ БІЗНЕСУ



КУЛЬТУРНА  
СПАДЩИНА



ЛЮДСЬКИЙ  
КАПІТАЛ ТА  
СОЦІАЛЬНА  
ІНФРАСТРУКТУРА



ЛОКАЛЬНИЙ  
БІЗНЕС



ІНСТРУМЕНТИ  
СПРИЯННЯ  
БІЗНЕСУ



СТРАТЕГІЧНІ  
ДОКУМЕНТИ



ІМІДЖ  
ГРОМАДИ



1

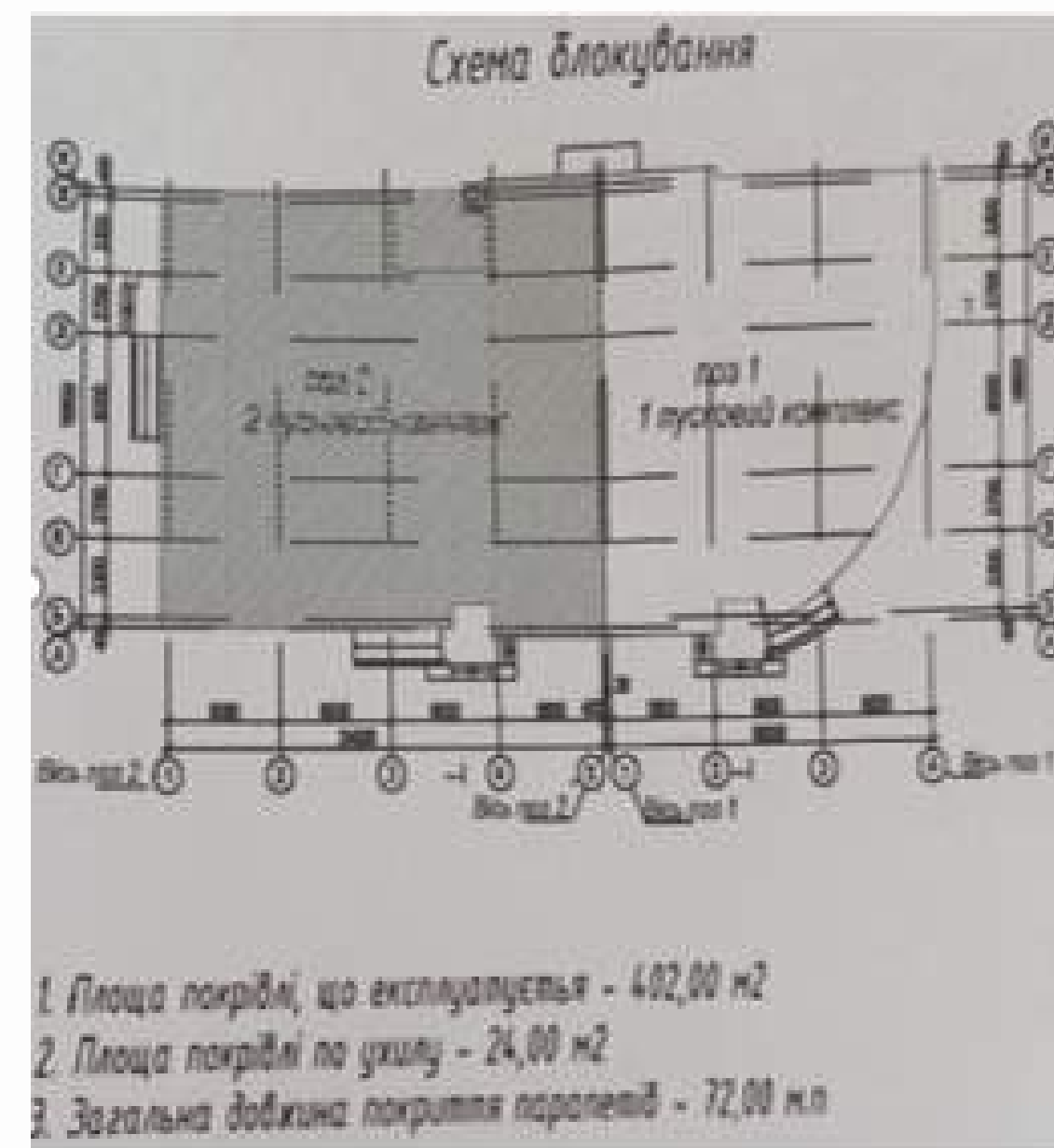
# ІНВЕСТИЦІЙНІ ОБ'ЄКТИ



## ІНВЕСТИЦІЙНІ ОБ'ЄКТИ

**Облаштування площі покрівлі  
Прозорого офісу під оглядовий  
майданчик, фотозону, сад на  
даху, кафе та зону відпочинку**

- Будівля введена в експлуатацію.
- Тип власності: комунальна.
- Розташування: центр міста.
- Наявна актуальна технічна документація.
- Наявний доступ до електромережі, води та водовідведення.
- Умови використання: оренда.





# ІНВЕСТИЦІЙНІ ОБ'ЄКТИ

**Земельна ділянка типу «Грінфілд», м. Баранівка, 2,0 га.**

- **Кадастровий номер:** відсутній
- **Цільове призначення:** землі для розміщення та експлуатації основних, підсобних і допоміжних будівель та споруд підприємств переробної, машинобудівної та іншої промисловості.
- **Тип власності:** комунальна.
- **Розташування:** земельна ділянка знаходиться на території колишнього льонокомбінату, має часткове бетонне покриття.
- **Преференції для інвестора:** податкові пільги, супровід, гаряча лінія, допомога в підведенні комунікацій.
- **Детальна інформація:** [посилання](#).





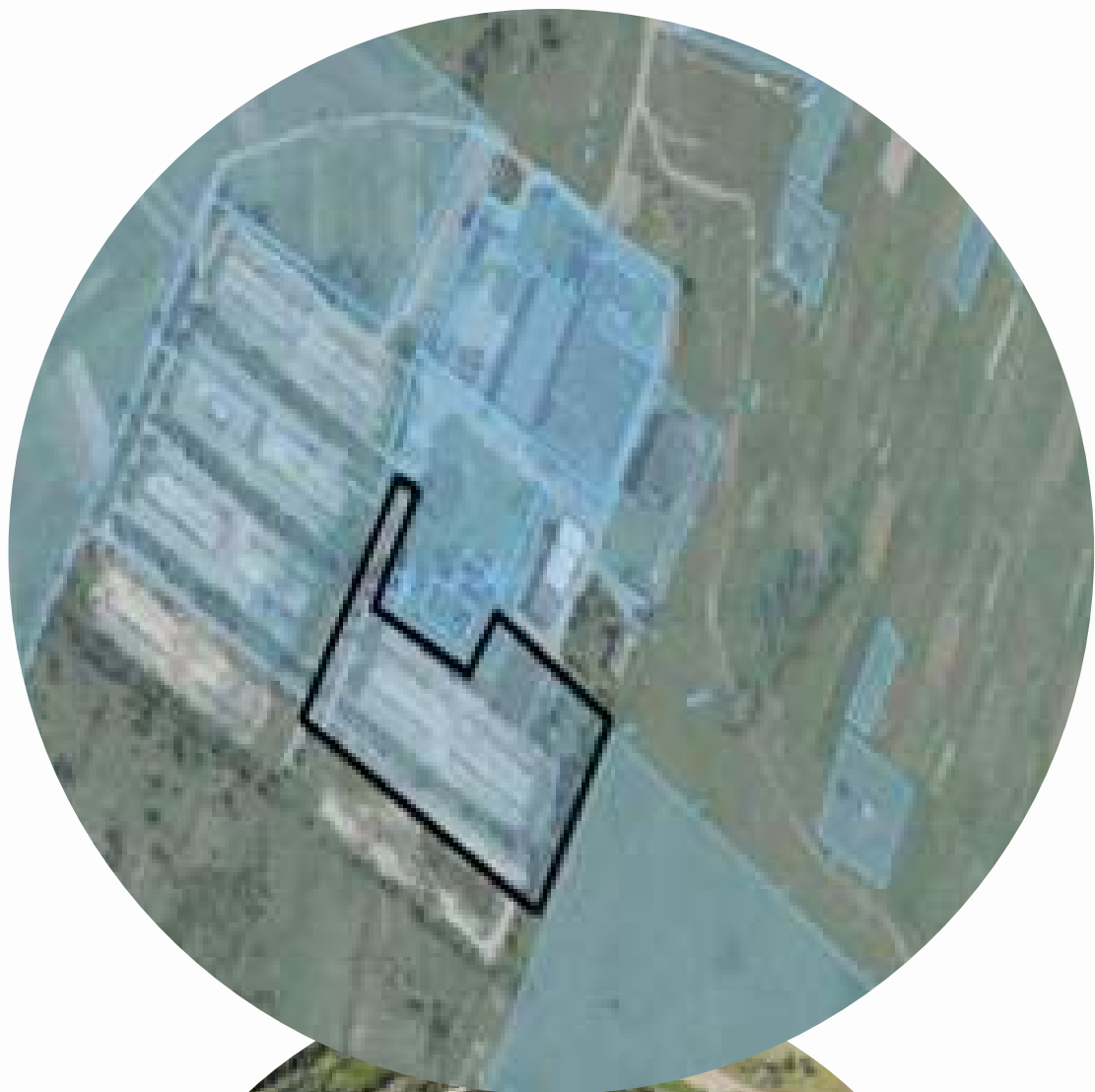
# ІНВЕСТИЦІЙНІ ОБ'ЄКТИ



**Земельна ділянка типу «Грінфілд», м. Баранівка, 2, 3 га.**

- **Кадастровий номер:** 1820600000:01:006:0053
- **Цільове призначення:** землі для розміщення та експлуатації основних, підсобних і допоміжних будівель та споруд підприємств переробної, машинобудівної та іншої промисловості.
- **Тип власності:** комунальна.
- **Розташування:** земельна ділянка знаходиться на території колишнього льонокомбінату, має часткове бетонне покриття.
- **Преференції для інвестора:** податкові пільги, супровід, гаряча лінія, допомога в підведенні комунікацій.
- **Детальна інформація:** [посилання.](#)





## ІНВЕСТИЦІЙНІ ОБ'ЄКТИ



**Земельна ділянка типу «Грінфілд», м. Баранівка,  
2, 3 га.**

- **Кадастровий номер:** 18206000000:01:006:0052
- **Цільове призначення:** землі для розміщення та експлуатації основних, підсобних і допоміжних будівель та споруд підприємств переробної, машинобудівної та іншої промисловості.
- **Тип власності:** комунальна.
- **Розташування:** земельна ділянка знаходиться на території колишнього льонокомбінату, має часткове бетонне покриття.
- **Преференції для інвестора:** податкові пільги, супровід, гаряча лінія, допомога в підведенні комунікацій.
- **Детальна інформація:** [посилання.](#)



## ІНВЕСТИЦІЙНІ ОБ'ЄКТИ



**Земельна ділянка типу «Грінфілд», м. Баранівка, 8, 0 га.**

- **Кадастровий номер:** відсутній
  - **Цільове призначення:** землі сільськогосподарського призначення.
  - Тип власності: комунальна.
  - **Розташування:** земельна ділянка знаходиться на території колишнього льонокомбінату, можлива зміна цільового призначення земельної ділянки.
  - **Преференції для інвестора:** податкові пільги, супровід, гаряча лінія, допомога в підведенні комунікацій.
- Детальна інформація: [посилання](#).**





# ІНВЕСТИЦІЙНІ ОБ'ЄКТИ



## **Green-field (земельна ділянка без споруд), смт Полянка, 5 га.**

- Кадастровий номер: відсутній
- Цільове призначення: землі сільськогосподарського призначення.
- Тип власності: комунальна.
- Розташування: земельна ділянка розташована в центрі селища, яке оточене лісами, кліматичні умови та розташування земельної ділянки сприяють вирощуванню ягідних культур (полуниця, малина, лохина).
- Преференції для інвестора: податкові пільги, супровід, гаряча лінія, допомога в підведенні комунікацій.

**Детальна інформація: [посилання](#).**



# ІНВЕСТИЦІЙНІ ОБ'ЄКТИ

**Green-field (земельна ділянка без споруд), с. Рогачів, 1,5 га.**



- **Кадастровий номер:** відсутній
- **Цільове призначення:** землі призначені для ведення особистого селянського господарства.
- **Тип власності:** комунальна.
- Розташування: земельна ділянка знаходиться за межами населеного пункту, на даний час не використовується.
- **Преференції для інвестора:** податкові пільги, супровід, гаряча лінія, допомога в підведенні комунікацій.

**Детальна інформація: [посилання](#).**





# ІНВЕСТИЦІЙНІ ОБ'ЄКТИ

Земельна ділянка типу «Грінфілд»,  
с. Глибочок, 0,35 га

- **Кадастровий номер:** 1820683600:05:000:0047.
- **Цільове призначення:** Земельна ділянка призначена для будівництва та обслуговування будівель торгівлі, передбачена для продажу на земельних торгах.
- **Тип власності:** комунальна.
- **Розташування:** рельєф рівнинний, площадка з частковим асфальтним покриттям. Межує з дорогою місцевого значення Т-06-12 Звягель – Старокостянтинів.
- **Преференції для інвестора:** податкові пільги, супровід, гаряча лінія, допомога в підведенні комунікацій.

Детальна інформація: [посилання.](#)

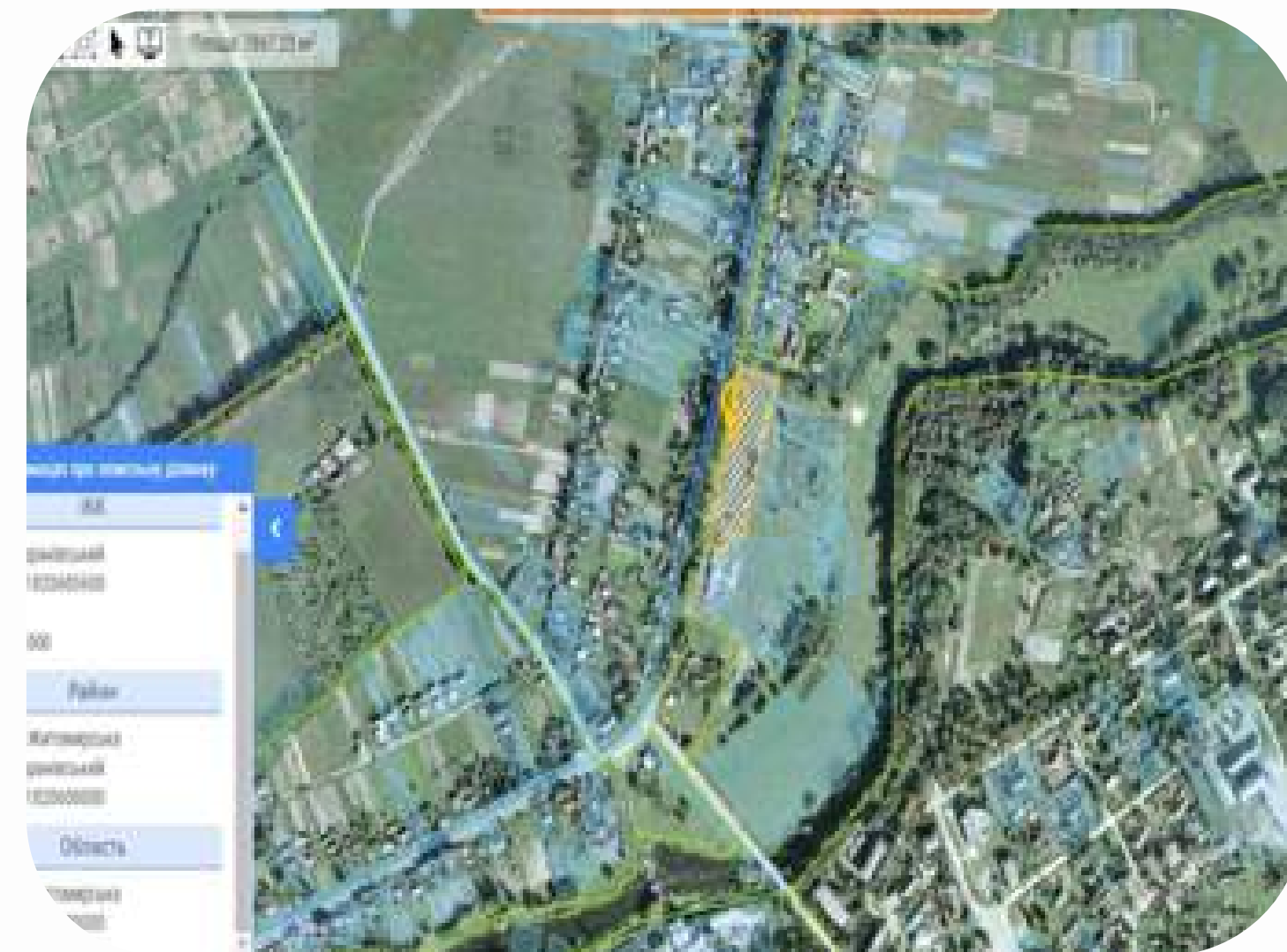


# ІНВЕСТИЦІЙНІ ОБ'ЄКТИ

Земельна ділянка типу «Грінфілд»,  
с. Глибочок, 0,35 га

- **Кадастровий номер:** 1820683600:05:000:0044 ;
- **Цільове призначення:** Земельна ділянка призначена для будівництва та обслуговування будівель торгівлі, передбачена для продажу на земельних торгах.
- **Тип власності:** комунальна.
- **Розташування:** рельєф рівнинний, площадка з частковим асфальтним покриттям. Межує з дорогою місцевого значення Т-06-12 Звягель – Старокостянтинів.
- **Преференції для інвестора:** податкові пільги, супровід, гаряча лінія, допомога в підведенні комунікацій.

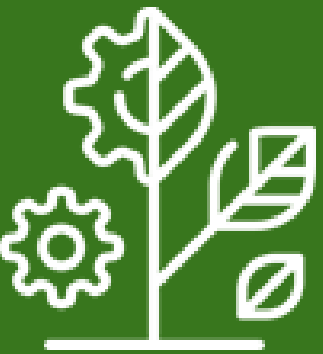
Детальна інформація: [посилання.](#)





2

## ПРИРОДНІ РЕСУРСИ



## Екологічний стан території

✓ **Чисте повітря.** За даними екологічного моніторингу SaveEcoBot рівень забруднення повітря в Баранівці низький, що робить територію безпечною для життя та відпочинку.

✓ **Розмаїття природних ресурсів.** На території громади є річки, ліси, торфовища, лікувальні глини, що можуть використовуватись для екотуризму, рекреації та розвитку санаторно-курортного напрямку.

✓ **Наявність природоохоронних територій**  
У громаді збереглися природно-заповідні об'єкти, які сприяють охороні рідкісних видів рослин і тварин, а також екологічному вихованню молоді.

## Лісиста місцевість

- Лісистість території Баранівської громади становить **87,2 %**.
- **Основні породи лісу:**
- **Сосна звичайна — 44,4 %**
- **Дуб звичайний — 22,3 %**
- **Береза — 20,9 %**
- **Вільха чорна — 8,8 %**
- **Інші породи — 3,6 %**
- Територія громади належить до південної частини Центрального Українського Полісся.
- Південна межа громади є кордоном з Лісостепом.
- Клімат району помірно вологий із незначними ознаками континентального.



3



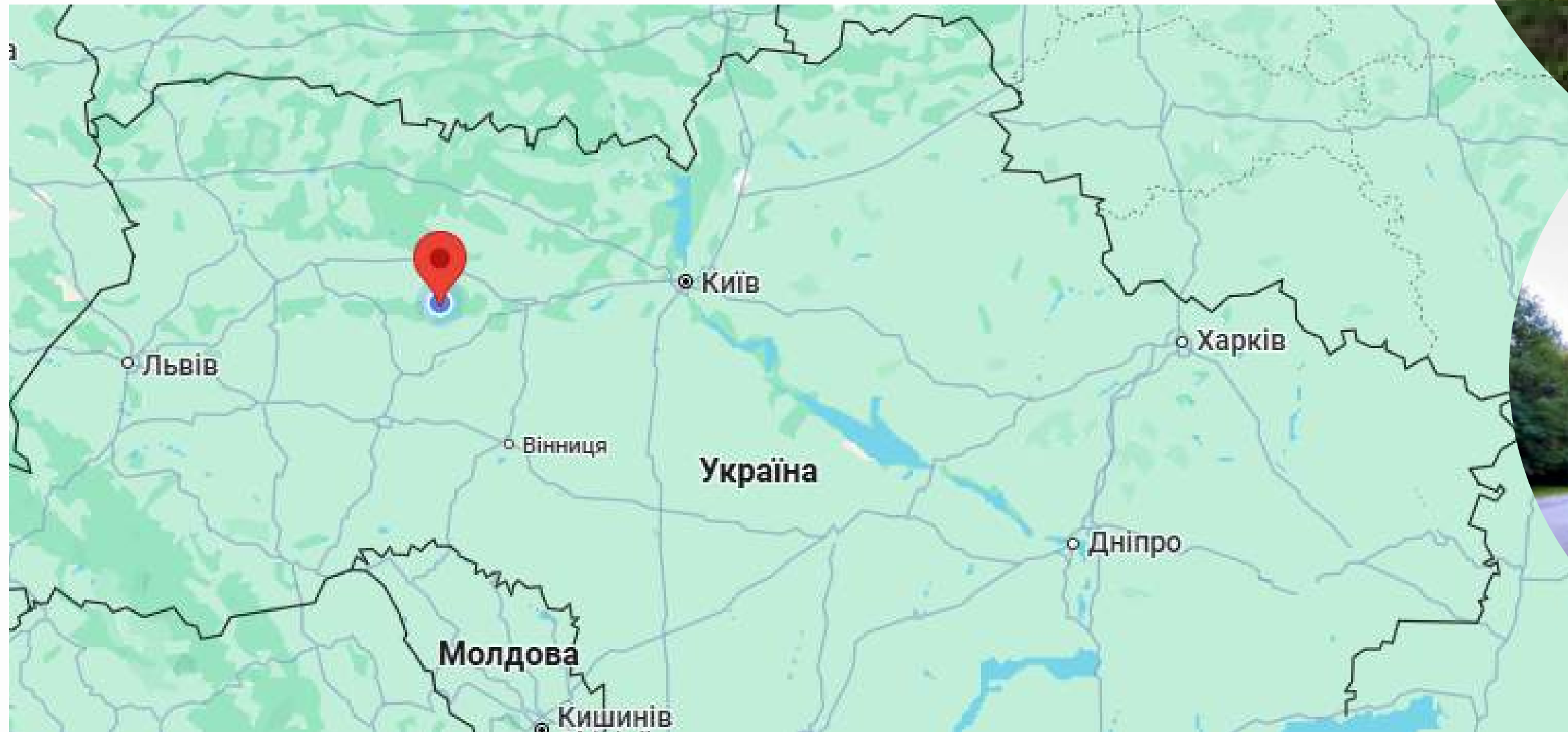
# ГЕОЛОКАЦІЯ



# ГЕОЛОКАЦІЯ

Баранівка розташована на північному заході Житомирської області, неподалік від кордону з Рівненською та Хмельницькою областями. Місто лежить на річці Случ, має зручне сполучення з основними автошляхами та залізницею, що забезпечує доступ до обласного центру — Житомира (приблизно 90 км на південний схід).

3





4



## ІНФРАСТРУКТУРА ДЛЯ БІЗНЕСУ



# ІНФРАСТРУКТУРА ДЛЯ БІЗНЕСУ

## Офісні центри

- У центрі міста Баранівка росташована будівля Прозорого офісу, де окрему частину займає Торгівельно-тренінговий центр у якому підготовлено приміщення для оренди місцевих виробників і ФОП.
- Загальна площа офісних приміщень доступна для оренди до 700 м<sup>2</sup>.



## Розвинена дорожня інфраструктура

Через територію громади проходить автошлях **Звягель – Полонне – Старокостянтинів (Т-0612)**

Відстань до шосе національного значення:

**Київ – Чоп – 45 км**

Найближчі залізничні станції:

**“Радулино” - 23 км**

**“Звягель” - 40 км**

## ІНФРАСТРУКТУРА ДЛЯ БІЗНЕСУ



У Баранівській громаді, на базі агенції на постійній основі надаються консультації щодо написання бізнес планів та планів надходжень витрат, у рамках програми уряду “**єРобота**” грант на власну справу та грант для ветеранів та членів їх сімей. Загалом у громаді з початку дії програми погоджено: **61** грант на загальну суму **19.5** мільйона гривень.



5



## КУЛЬТУРНА СПАДЩИНА



## КУЛЬТУРНА СПАДЩИНА

**Баранівський фарфоровий завод (1802)** — один із найстаріших в Україні, відомий своєю високоякісною порцеляною. Його продукція експортувалася до багатьох країн Європи. У музеї знаходиться понад 8000 тис екземплярів порцеляни.



5



# КУЛЬТУРНА СПАДЩИНА

Важливою подією  
культурного життя

Баранівської громади є -  
**обласний фестиваль хорової  
пісні ім. А.Пашкевича -  
“Мамина вишня”**, який  
традиційно проходить на базі  
Баранівського міського  
будинку культури.

5

ФАКТОРИ ІНВЕСТИЦІЙНОЇ ПРИВАБЛИВОСТІ





## КУЛЬТУРНА СПАДЩИНА



**Історичні сліди — село Жабориця (нині частина Баранівки)**

У 1876 році Леся Українка (ще Лариса Косач) відпочивала в Жабориці, що тепер є частиною Баранівської громади

Саме тут вона вперше почула легенди про мавок та лісову казку, які надалі стали основою для драми-феєрії «Лісова пісня»

У Жабориці були зафіксовані 9 нотних записів народних пісень Лесею Українкою, що мають специфічну прив'язку до цього місця



6



**ЛЮДСЬКИЙ КАПІТАЛ ТА  
СОЦІАЛЬНА  
ІНФРАСТРУКТУРА**



## ЛЮДСЬКИЙ КАПІТАЛ ТА СОЦІАЛЬНА ІНФРАСТРУКТУРА

У громаді **24 328** мешканців.  
**96,2%** мешканців є працездатними.  
Офіційний рівень безробіття – **2,5%**.

## Притік ВПО

За час війни до громади перемістилось  
понад 5000 осіб із Південних та Східних  
областей України.





# ЛЮДСЬКИЙ КАПІТАЛ ТА СОЦІАЛЬНА ІНФРАСТРУКТУРА

**Сучасний центр надання адміністративних послуг у форматі Прозорого офісу** об'єднав у собі центр адмінпослуг, фронт-офіс Пенсійного фонду, земельний відділ та Центр зайнятості. Для відвідувачів Прозорого офісу створено максимально комфортні умови отримання всіх видів послуг.

6





## СОЦІАЛЬНА ІНФРАСТРУКТУРА:

### Освіта:

10 закладів загальної середньої освіти;  
2 філії загальної середньої освіти;  
2 заклади позашкільної освіти.

Чисельність дітей станом на 2025р.:  
624 – дошкільного віку;  
2688 – шкільного віку.





## СПОРТ

Парково-спортивний комплекс імені Василя Хоменка. На території є фізкультурно-оздоровчий комплекс, стадіон, площадка зі штучним покриттям.

Фізкультурно – оздоровчий комплекс облаштований міні – готелем для спортсменів на 24 ліжка – місця

ДЮСШ - 5 відділень(315 вихованців), спортивні секції: футзал, футбол, волейбол, легка атлетика, важка атлетика, теніс.

ДЮСШ налічує 13 тренерів





ПРОФЕСІЙНИЙ ЛІЦЕЙ

**Баранівський професійний ліцей** здійснює підготовку робітників високого рівня кваліфікації з числа випускників загальноосвітніх навчальних закладів на основі базової або повної загальної середньої освіти, перепідготовку та підвищення кваліфікації працюючих робітників і незайнятого населення за направленнями обласного центру зайнятості.



**Будинок культури імені А.М. Пашкевича, кількість посадкових місць – 360.**

Загалом у Баранівській ТГ налічується 10 будинків культури, 9 клубів, 12 бібліотек, 1 музей.

В яких працює 98 працівників культури та проведено 96 культурно-мистецьких заходів.



### Позашкільна освіта та молодіжна робота:

Баранівський центр дитячої та юнацької творчості Баранівської міської ради:

- 31 гуртків та студій;
- 661 вихованець.

Баранівська школа мистецтв Баранівської міської ради:

- 13 гуртків та студій;
- 342 учні.



ЦПМСД у Баранівці — це доступна для громади первинка з розвиненою мережею закладів і стабільними ресурсами.

**6** **Персонал: Загальна кількість працівників: 34**

- Лікарі: **6**
- Середній медичний персонал: **15**

**Медичне обслуговування (2024)**

- Надано медичних послуг: **28 228 осіб**
- Підписано декларацій: **10 171**

**Наявне медичне обладнання:**

Автомат.Гематол,аналізатор, Апарат «Поток», Апарат УВЧ, Апарат «Алмаг», Дерматоскоп, Електрокардіограф, Електрофорез Апарат «Радіус», Кисневий концентрат V5-WN-N5, Кисневий концентрат KSOC-5, Кисневий концентрат VIZION, Сечовий аналізатор, Портат.телемед.діагн.сист.

**Заклад: КНП «Баранівська лікарня» Баранівської міської ради**

**Персонал**

- лікарі – **53**
- середній медичний персонал – **94**

**Основне обладнання**

- апарати УЗД – **4**
- рентгенологічне обладнання – **3**
- лапароскопічні та ендоскопічні системи – **понад 10**
- апарати для фізіотерапії, діагностики та анестезії – **понад 200 одиниць**

**Медичні послуги (2024 рік)**

- рентгенологічні дослідження – **15 437**
- УЗД обстежень – **17 533**
- лабораторних досліджень – **197 228**
- фізіотерапевтичних процедур – **20 275**
- стаціонарних послуг – **11 058**

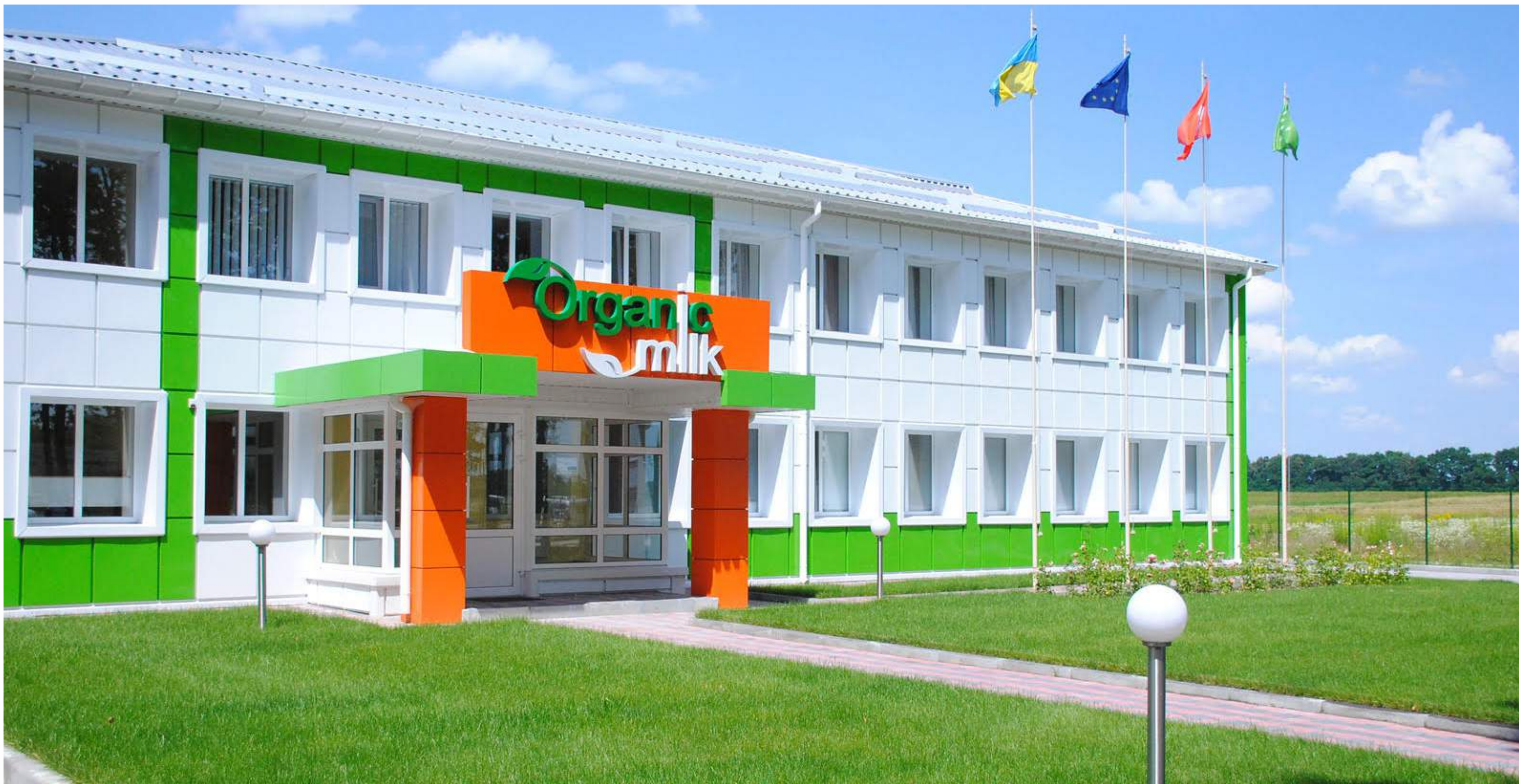


7



## ЛОКАЛЬНИЙ БІЗНЕС

# ЛОКАЛЬНИЙ БІЗНЕС



**Баранівська громада - це органічний простір щедрої природи, активних громадян, інновацій та органічного виробництва.**

# ЛОКАЛЬНИЙ БІЗНЕС

## перелік основних органічних виробників у Баранівській міській громаді



ТОВ «Органік Мілк» (група компаній «Галекс-Агро») - виробництво молочної продукції з власної ферми використовує молоко екстра-класу, яке щодня надходить з власних органічних ферм. Усі процеси - від вирощування кормів до виробництва готової продукції - контролює міжнародна сертифікаційна компанія «Органік Стандарт».



ТОВ «Органічний м'ясний продукт» (група компаній «Галекс-Агро») - виробництво м'ясної продукції з власної ферми.



ТОВ «Декор-Кераміка» займається виробництвом декоративного та господарського керамічного посуду з екологічно чистих матеріалів. Компанія виготовляє чашки, глечики, салатники, блюда, посуд для запікання тощо, поєднуючи ручну працю з сучасними технологіями.



ТОВ "Альфавест Агро" (група компаній "Кусто Агро") - вирощування суниці, смородини. У сезон посадки і збору врожаю для компанії працювали до 300 осіб.



Фермерське господарство «Домашня курочка» вирощування органічних курчат і виробництво органічних яєць у селі Острожок.



ТОВ «Агровест груп» (група компаній «Галекс-Агро») - вирощування зернових, технічних і кормових культур, органічне землеробство, розведення великої рогатої худоби молочних та м'ясних порід (Симентал), виробництво органічного молока. На території Баранівської громади у селі Смолдирів працює органічна молочна ферма на 800 поголів'я худоби, молоко з якої постачають на ТОВ «Органік Мілк».



8



## ІНСТРУМЕНТИ СПРИЯННЯ БІЗНЕСУ



## ІНСТРУМЕНТИ СПРИЯННЯ БІЗНЕСУ

Громада систематично інформує партнерів та підприємців про актуальні інвестиційні можливості через щомісячну електронну розсилку з добіркою грантів, конкурсів та програм підтримки. Регулярно проводяться тренінги, освітні заходи та тематичні зустрічі для підтримки та розвитку місцевого підприємництва.

**8**



9



## СТРАТЕГІЧНІ ДОКУМЕНТИ



# СТРАТЕГІЧНІ ДОКУМЕНТИ

## Стратегія розвитку громади

- Наявна стратегія розвитку громади до 2027 року від [https://otg.mrada-baranivka.gov.ua/images/doc\\_super/2021-2027strateg.pdf](https://otg.mrada-baranivka.gov.ua/images/doc_super/2021-2027strateg.pdf)
- Затверджено план дій зі сталого енергетичного розвитку та клімату Баранівської міської об'єднаної територіальної громади до 2030 року від 21 червня 2018 року № 1170 <https://w.mrada-baranivka.gov.ua/index.php/2018-04-16-21-25-52/1287-planu-dii-zi-staloho-enerhetychnoho-rozvytku-ta-klimatu-baranivskoi-miskoi-obiednanoi-terytorialnoi-hromady-do-2030-roku>
- Розроблено герб та брендбук громади, які відображають місцеві історичні особливості та посилюють впізнаваність громади для потенційних інвесторів. [https://otg.mrada-baranivka.gov.ua/images/doc\\_super/gromada/Brandbook\\_finalst.pdf](https://otg.mrada-baranivka.gov.ua/images/doc_super/gromada/Brandbook_finalst.pdf)





10



## ІМІДЖ ГРОМАДИ



# ІМІДЖ ГРОМАДИ

## Туристична перлина

Баранівська громада Житомирщини — туристична перлина Полісся з унікальною природою, історією та культурою. Серед головних локацій: **Музей порцеляни** у Баранівці, **етно-садиба «Поліська хата»** в Полянках із майстер-класами, екскурсії та дегустації на заводі **«Органік Мілк»**, **вольєр з оленями в Явному**. Громада розвиває екотуризм, підтримує локальні ініціативи та знайомить гостей з автентичним Поліссям.





# ІМІДЖ ГРОМАДИ

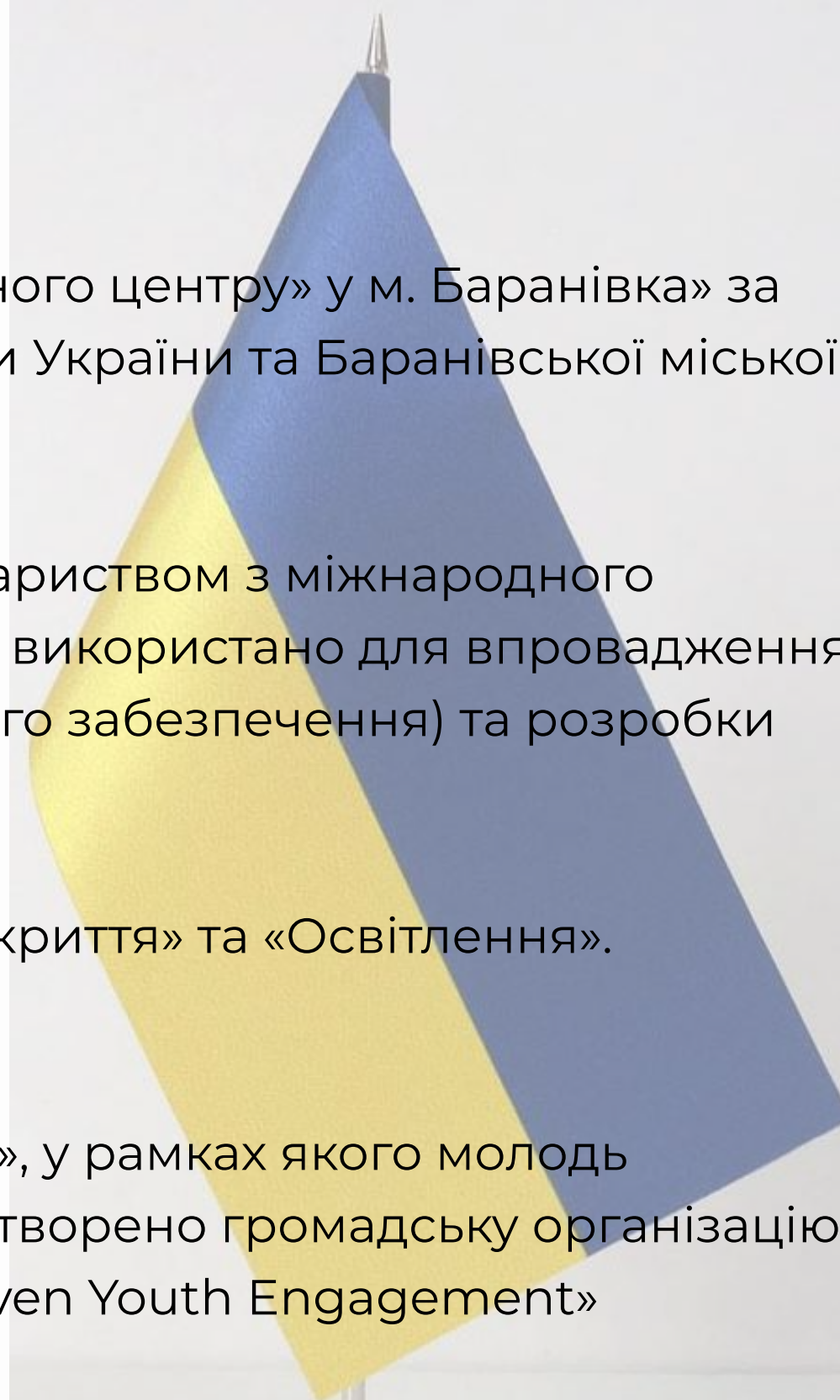
## Успішний грантовий досвід

«Будівництво Прозорого офісу з блокованим приміщенням торгово-навчального центру» у м. Баранівка» за фінансової підтримки Європейського Союзу, Міністерства соціальної політики України та Баранівської міської ради. «Молодіжний кластер органічного бізнесу Баранівської ОТГ»

Проєкт «Реформа енергоефективності в Україні» реалізується Німецьким товариством з міжнародного співробітництва (GIZ) GmbH за дорученням уряду Німеччини. Цей грант було використано для впровадження системи енергетичного моніторингу (придбання та встановлення програмного забезпечення) та розробки Плану дій громади щодо сталого розвитку енергетики та клімату.

Програма «U-LEAD з Європою» надала два комплекти екстреної допомоги «Укриття» та «Освітлення». Загальна вартість отриманої допомоги становить 18 тисяч євро.

Впровадження заходів з енергомодернізації, Реалізовано проєкт «ВідноваUA», у рамках якого молодь громади долучилася до відновлення приміщення молодіжного простору та створено громадську організацію «Молодія». У 2025 році голова ГО взяла участь у міжнародному проєкті «AI-Driven Youth Engagement» (Erasmus+) на Мальті, тощо.





# ІМІДЖ ГРОМАДИ

**Профіль громади на платформі Cities 4 Cities**

<https://cities4cities.eu/community/baranivka/>

**Профіль громади на платформі DREAM**

[https://dream.gov.ua/ua/community/62335?](https://dream.gov.ua/ua/community/62335?fromUri=/communities&fromFilter[keyword]=%D0%B1%D0%B0%D1%80%D0%B0%D0%BD%D1%96%D0%B2%D1%81%D1%8C%D0%BA%D0%B0)

[fromUri=/communities&fromF](https://dream.gov.ua/ua/community/62335?fromUri=/communities&fromFilter[keyword]=%D0%B1%D0%B0%D1%80%D0%B0%D0%BD%D1%96%D0%B2%D1%81%D1%8C%D0%BA%D0%B0)

[ilter\[keyword\]=%D0%B1%D0%B0%D1%80%D0%B0%D0](https://dream.gov.ua/ua/community/62335?fromUri=/communities&fromFilter[keyword]=%D0%B1%D0%B0%D1%80%D0%B0%D0%BD%D1%96%D0%B2%D1%81%D1%8C%D0%BA%D0%B0)

[%BD%D1%9](https://dream.gov.ua/ua/community/62335?fromUri=/communities&fromFilter[keyword]=%D0%B1%D0%B0%D1%80%D0%B0%D0%BD%D1%96%D0%B2%D1%81%D1%8C%D0%BA%D0%B0)

[6%D0%B2%D1%81%D1%8C%D0%BA%D0%B0](https://dream.gov.ua/ua/community/62335?fromUri=/communities&fromFilter[keyword]=%D0%B1%D0%B0%D1%80%D0%B0%D0%BD%D1%96%D0%B2%D1%81%D1%8C%D0%BA%D0%B0)

**Профіль Баранівської міської ради на платформі Interreg Europe**

<https://www.interregeurope.eu/community/baranivska>

[-miska-rada](https://www.interregeurope.eu/community/baranivska)

Баранівська громада має шість європейських міст – побратимів



Співпраця з іноземними муніципалітетами:  
міста - партнери Баранівки

Естонія, Тирва



Литва, Лаздіяй



Польща, Тухів



Польща, Луків



Польща, м.Каліш



Франція, м. Енен-Бомон





# ІНВЕСТИЦІЙНІ ПРОПОЗИЦІЇ

Представляємо Вам ряд інвестиційних пропозицій, які базуються на наших ключових **факторах інвестиційної привабливості**, а також деякі **бізнес-ідеї**, які найбільше відповідають стратегічним напрямкам розвитку нашої громади.

Запрошуємо створювати нові та розширювати діючі бізнеси на території нашої громади!





Ділянка ідеально підходить для створення агропромислового комплексу з вирощування та переробки льону — розташована безпосередньо біля колишнього Баранівського льонозаводу (вул. Івана Франка), що забезпечує наявність інфраструктури, історичну експертизу з льонарства та логістичні переваги.



**Земельна ділянка типу «Грінфілд», м. Баранівка, 2, 3 га.**

- **Кадастровий номер:** 1820600000:01:006:0052
- **Цільове призначення:** землі для розміщення та експлуатації основних, підсобних і допоміжних будівель та споруд підприємств переробної, машинобудівної та іншої промисловості.
- **Тип власності:** комунальна.
- **Розташування:** земельна ділянка знаходиться на території колишнього льонокомбінату, має часткове бетонне покриття.
- **Преференції для інвестора:** податкові пільги, супровід, гаряча лінія, допомога в підведенні комунікацій.
- **Детальна інформація:** [посилання.](#)

Ми вдячні підприємцям, що працюють на території громади, за створені робочі місця та за спільну працю над добробутом нашої громади.

Основною своєю функцією у сприянні розвитку підприємництва вбачаємо створення сприятливого бізнес-клімату, зручних умов для проживання працівників, надання якісних адміністративних послуг та формування позитивного іміджу нашої громади.

Впевнені у спільному майбутньому!

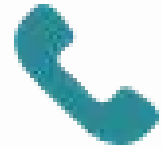
*Олександр Мігей  
голова Баранівської громади*





Баранівська громада  
Житомирська область, Україна, 2025

## КОНТАКТИ

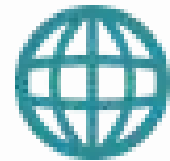


(04144) 78476  
067 466 1666



Баранівська міська рада :  
bmeriya@ukr.net

КУ «АМОР» : amor.b.0102@gmail.com



<https://www.otg.mrada-baranivka.gov.ua>



<https://www.facebook.com/baranivka.adm/>



12701, Житомирська обл., Звягельський р-н,  
м. Баранівка, вул. Соборна, 20

